



**КОМИТЕТ ИМУЩЕСТВЕННЫХ ОТНОШЕНИЙ
АДМИНИСТРАЦИИ ПЕРМСКОГО МУНИЦИПАЛЬНОГО РАЙОНА**

РЕШЕНИЕ

о размещении объектов № 781

Пермский край
Пермский район

09.09.2021

Комитет имущественных отношений администрации Пермского муниципального района разрешает Открытому акционерному обществу «Межрегиональная распределительная сетевая компания Урала» (ИНН 6671163413, ОГРН 1056604000970, почтовый адрес: 614016, город Пермь, ул. Инженерная, д. 17

размещение объекта «Строительство 2КТПП 10/0,4 кВ, КЛ 10 кВ, КЛ 0,4 кВ с установкой ПУ для электроснабжения объекта по адресу: Пермский край, Пермский район, д. Кондратово, ул. Водопроводная»

на землях государственная собственность на которые не разграничена

на срок бессрочно

Местоположение: Пермский край, Пермский район, Кондратовское с/п, д. Кондратово, ул. Водопроводная

Приложение: схема предполагаемых к использованию земель или части земельного участка.

И.о. председателя комитета
имущественных отношений администрации
Пермского муниципального района

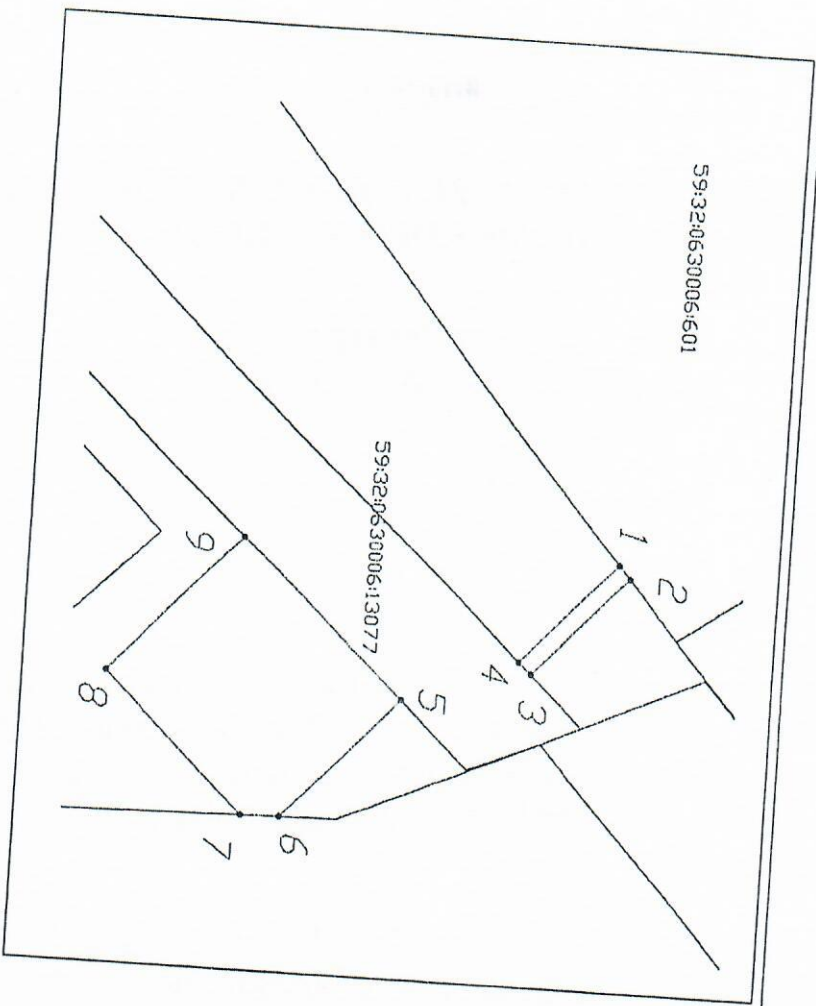


М.В. Королева

(подпись, печать)

Схема предполагаемых к использованию земель или части земельного участка

Объект: Строительство 2КТПШ 10/0,4 кв. Кл 10 кв. Кл 0,4 кв. с установкой ПУ для электроснабжения объекта по адресу: Пермский край, Пермский район, Кондратовское с/п. д. Кондратово (4500067408)
 Местоположение: Росийская Федерация, Пермский край, м.р.н Пермский, с.п. Кондратовское, д. Кондратово, ул. Водопроводная
 Площадь земель или части земельного участка, кв.м.: 250 (13; 237)
 Категория земель: Земли населенных пунктов
 Вид разрешенного использования земельного участка:
 Цель использования: под объекты инженерного оборудования Электроснабжения (Строительство 2КТПШ 10/0,4 кв. Кл 10 кв. Кл 0,4 кв. с установкой ПУ для электроснабжения объекта по адресу: Пермский край, Пермский район, Кондратовское с/п. д. Кондратово (4500067408))


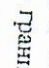


Масштаб 1:500

Заявитель:  / А.Ю. Кожевников

Координаты характерных точек		
№	X	Y
1	514494,83	2224040,07
2	514495,68	2224041,04
3	514488,65	2224048,35
4	514487,69	2224047,49
1	514494,83	2224040,07
5	514478,97	2224050,83
6	514470,32	2224059,84
7	514467,40	2224059,90
8	514456,74	2224049,96
9	514466,45	2224039,71
5	514478,97	2224050,83

Условные обозначения:

-  Предполагаемые к использованию земли
-  Граница земельного участка, сведения о котором внесены в ГКН
- 1 Характерные точки границы испрашиваемого земельного участка

Описание границ смежных землепользователей:
 5-6, 7-8-9 неразграниченный зем.участок
 1-2 зем.участок с кад.номером 59:32:0630006:601
 3-4, 9-5 зем.участок с кад.номером 59:32:0630006:13077
 6-7 зем.участок с кад.номером 59:32:3410001:750